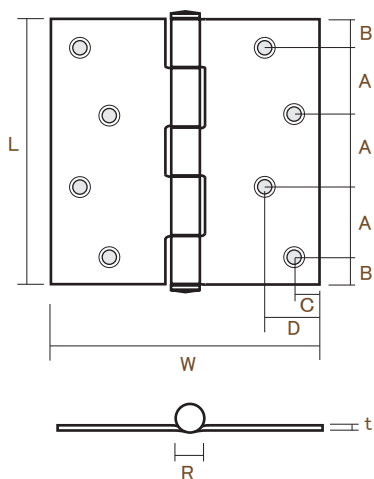


平丁番 1

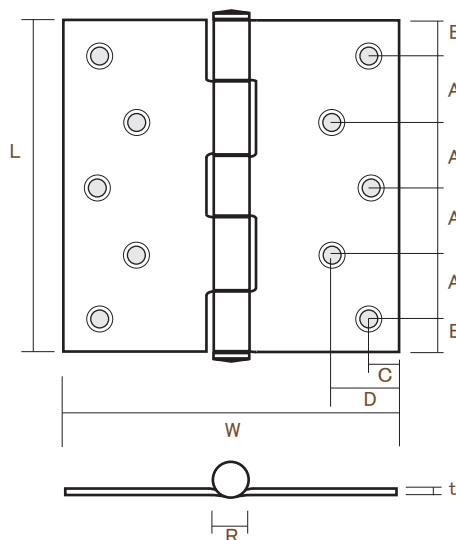
製品情報TOPへ↓
http://www.ykweb.co.jp/product_ver2.html

ステンス 平ギボシ丁番

102 × 76
 102 × 89
 102 × 102



127 × 102
 127 × 127



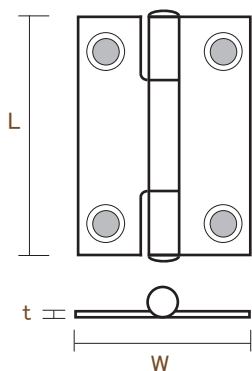
- ヘアライン・ゴールド
 - ・アンバー・GB・古美色
 - ・黒・白・クローム

size	L	W	R	t	A	B	C	D
102 × 76	102	76	11	2.0	27	10	9.5	18.5
102 × 89	102	89	10	2.0	27	10	9.5	18.5
102 × 102	102	103	11	2.0	27	10	10	19
127 × 102	127	103	12	2.5	25.4	12.7	10	21
127 × 127	127	128	13	2.5	25.4	12.7	10.5	21.5

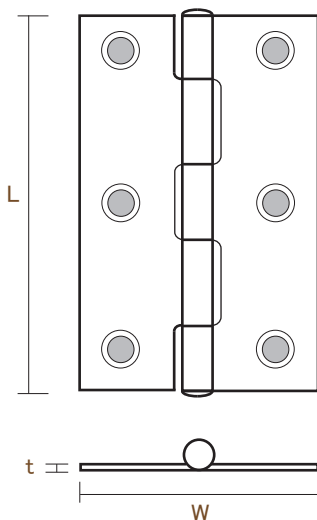
※ ヘアライン以外の仕上げは詳細寸法が異なる場合があります。お問い合わせください。

ステンス ウスクチ丁番 / 中厚丁番

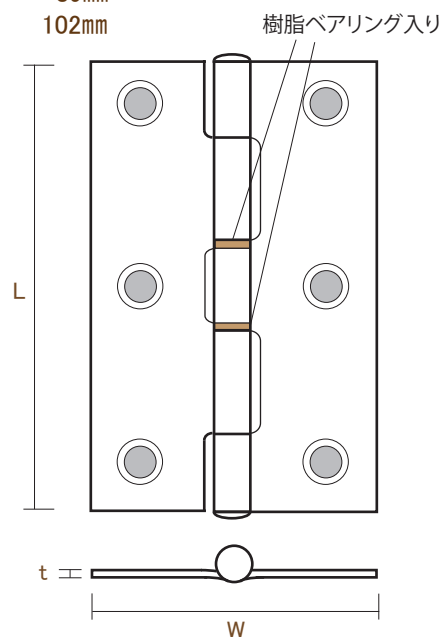
32mm
 38mm



51mm
 64mm



76mm
 89mm
 102mm

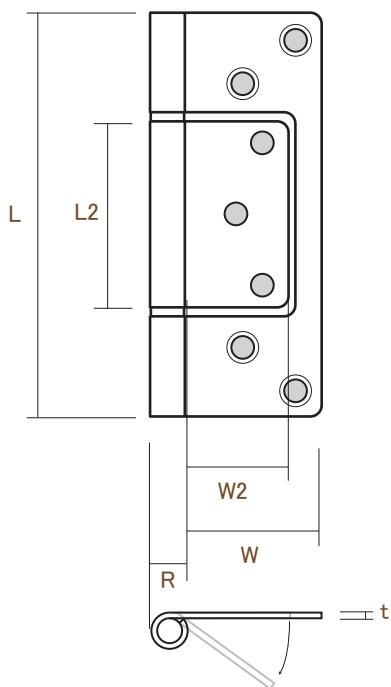


size	L	W	t
32mm	31.5	22.5	0.8
38mm	38	26	0.8
51mm	51	31.5	0.8
64mm	64	33.5	0.8
76mm	76	46	1.0
89mm	89	56	1.2
102mm	102	67	1.5

単位 : mm

平丁番 2

フラッシュ丁番



- ステンレス ヘアライン
- ステンレス アンバー
- ステンレス ゴールド
- 鉄 GB
- 鉄 金
- 鉄 古代色
- 鉄 クローム
- 鉄 アンバー

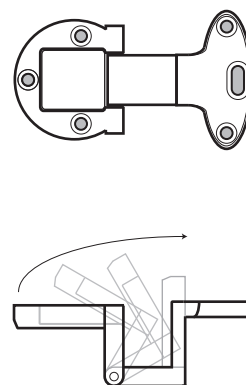
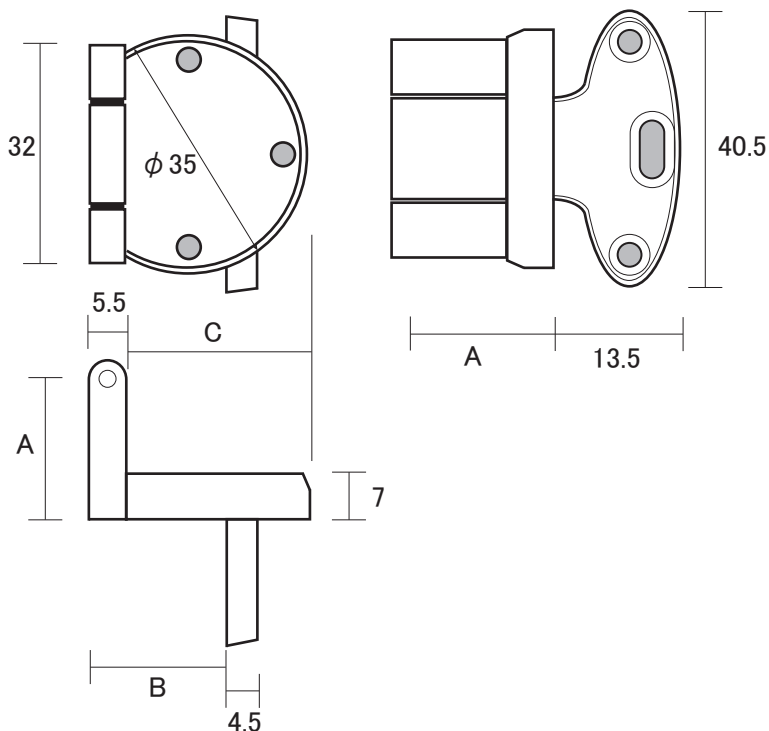
● ステンレス

size	L	L2	R	t	W	W2
64	64	32	5.2	0.9	19.5	13.5
76	76	34	7.7	1.5	25.5	18.0
89	89	41	7.7	1.5	30.0	23.0
102	102	54	8.2	1.5	33.0	26.0

※ 鉄素材の仕上げは詳細寸法が異なる場合があります。お問い合わせください。

アングル丁番

- ダイカスト / 塗装 GB色
- 塗装 仙徳色



size	A: 扉厚	B: カブセ代	C
15 × 20	15	20	27
16 × 15	16	15	24
20 × 15	20	15	24
20 × 20	20	20	27
24 × 15	24	15	24
24 × 20	24	20	27

単位: mm